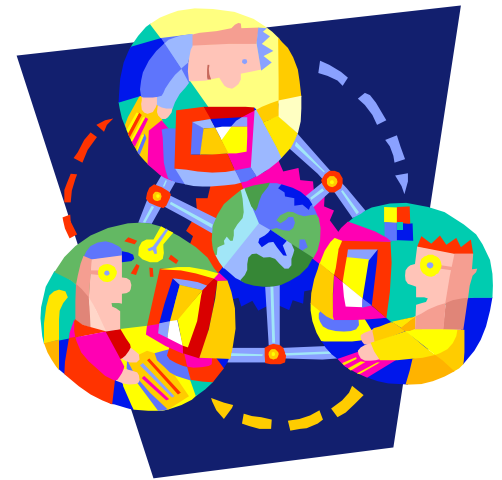


Integrar ferramentas WEB 2.0 no processo de aprendizagem



LISBOA

(curso on-line)

Janeiro 2012

Participe!

Envie a sua inscrição para:

SEPLEU
SEDE NACIONAL
Av. de Paris, n.º 4 - 3º Esq.
1000 - 228 LISBOA

Tel.: 21 843 89 00 Fax: 21 843 89 09

E-mail: centroformacao@sepleu.pt

<http://www.sepleu.pt/>

FICHA DE INSCRIÇÃO

Nome: _____ N.º Contribuintel.: _____
Telemóvel: _____ Email: _____
Morada: _____ CP: _____
Escola: _____ Grupo: _____
Sócio SEPLEU n.º _____ 25,00 € (vinte e cinco euros) Não Sócio: 100 € (cem euros)



Inscrições limitadas a 30 formandos. Data limite de inscrição: 7 de Janeiro. Após a selecção os formandos seleccionados serão contactados por mail ou sms no dia 12 de Janeiro. Devem efectuar o pagamento por cheque ou transferência bancária (envio de comprovativo por correio, fax ou email) no prazo de 48 horas para efectivarem a sua inscrição. Caso não efectuem o pagamento a vaga será atribuída a outro formando.

Formação Contínua

MODALIDADE: Curso (on-line) - 1ª sessão presencial e última por vídeo-conferência.

Nº de horas : 25h

Creditação : 1 crédito

Registo nº CCPFC/ACC-61662/10

Destinatários: Para os efeitos previstos no artigo 5º, do Regime Jurídico da Formação Contínua de Professores, a acção releva para efeitos de progressão em carreira de Educadores de Infância e Professores do Ensino Básico.

Para efeitos de aplicação do nº 3 do artigo 14º do Regime Jurídico da Formação Contínua de Professores, a presente acção não releva para a progressão em carreira.

Local de Realização da sessão presencial:

Sede do SEPLEU

Av. de Paris, nº 4 -3º Esq.

1000-228 Lisboa

Calendarização

de 21 de Janeiro a 7 de Fevereiro

1ª sessão das 10h às 13h

O curso irá ser realizado numa metodologia de b-learning, isto é, presencialmente e à distância. Contará como o apoio da formadora, que esclarecerá as suas dúvidas através de um fórum de discussão, onde poderão colocar as suas questões a qualquer momento durante a formação. O curso encontra-se estruturado em aulas que estão num formato cumpridor dos standards internacionais de e-learning. A primeira e última sessão serão em formato presencial e/ou online. As restantes aulas serão à

distância, onde os formandos terão que marcar a presença (clique no botão presença). Após o final da aula, ela fica disponível, possibilitando ao formando aceder à mesma a qualquer hora do dia ou da noite, bem como fins-de-semana e feriados, em função da sua disponibilidade e disposição, tendo apenas a restrição de estarem disponíveis até ao último dia da formação. As aulas são disponibilizadas na plataforma Moodle e pode frequentar cada aula quantas vezes desejar.

OBJECTIVOS:

- ◆ Reflectir sobre os impactos do paradigma digital nos processos de comunicação e interacção e o seu potencial para promover a inovação e mudança dos processos de ensino e de aprendizagem
- ◆ Apoiar os profissionais da educação na criação de condições para uma adequada utilização de ferramentas Web 2.0 em contextos de aprendizagem.
- ◆ Promover a divulgação e partilha de materiais, metodologias e práticas educativas
- ◆ Criar um espaço colaborativo onde se organizem, arquivem e disponibilizem as contribuições e trabalhos realizados, de modo a constituir-se um repositório de experiências e de produtos que, seleccionados de acordo com critérios de qualidade

CONTEÚDOS DA ACÇÃO :

1. Fundamentação do programa do Curso de formação (3 horas)
 - 1.1 Familiarização com o espaço virtual do curso (Plataforma Moodle)
2. Web 2.0 e o Ensino (4 horas)
 - 2.1 Reflexão sobre a ascensão de um novo paradigma.

2.2 Novas Ferramentas ao serviço da Educação: Go2web2.0.

2.3 Exploração de recursos educacionais disponíveis na Internet.

3. Blogues, Wikis e Podcasts (6 horas)

3.1 Apresentação teórica sobre a aplicação de ferramentas 2.0.

3.2 Exploração de aplicações disponíveis na Internet (blogger; wetpaint; wikipedia; podomatic)

3.3 Construção e publicação de um blog, wiki, podcast em ambiente Web.

3.4 Participação em trabalho colaborativo: wiki

4. A Integração de Webquests no processo de aprendizagem (4 horas)

4.1. Apresentação teórica sobre as potencialidades das Webquests no ensino.

4.2 Análise de boas práticas.

4.3 Elaboração de Webquest e publicação em ESEPF

5. Construção de Banda Desenhada e outros materiais didácticos (5 horas)

5.1 Exploração das ferramentas Toondoo e Educalim.

5.2 Análise de boas práticas.

5.3 Elaboração de materiais didácticos.

6. Utilização de Recursos/Sites Online (3 horas)

6.1 Bibliotecas Digitais e Virtuais.

6.2 Livros Digitais.

FORMADORA

Doutora Daniela Gonçalves

CRITÉRIOS SELECÇÃO:

1º- Ser Sócio do SEPLEU

2º - Data de inscrição